

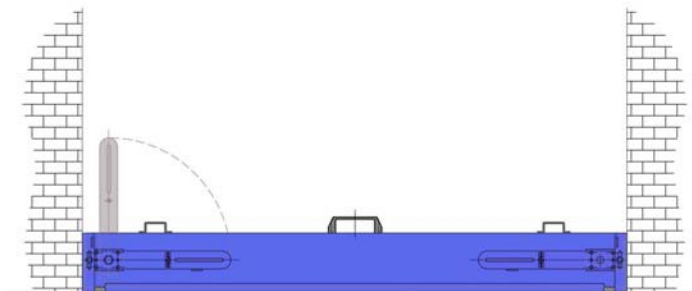
Hochwassersperre BL/HTL

Art. Stamm: 314

BL/HTL: für Türlaibung



- **Steckbar**
- **Ideal bei Platzproblemen**
- **Bevorzugt für Laibungsmontage**



Baumaße:

Standardhöhe	100–350 mm
Standardlänge	750–6000 mm
Sonderfälle	auf Anfrage
Breite	50 mm

Die HTL zeigte in Tests und in der Praxis **die besten Dichtigkeitswerte** und gilt weltweit als eine der dichtesten Hochwassersperrern. Sie eignet sich besonders **für begrenzte Platzverhältnisse**. Aus Sicherheitsgründen ist die Abschottungshöhe auf 350 mm begrenzt.

Durch die seitlichen Öffnungen im Sperrkörper kann im Einsatzfall Wasser einfließen, dessen Gewicht die Anpresswirkung der Bodendichtung und damit die Dichtigkeit zusätzlich verstärkt. Metallleisten schützen die Bodendichtungen vor mechanischer Beschädigung.

Der Sperrkörper besteht aus einem rechteckigen, stoffschlüssigen Aluminium-Hohlprofilkörper. Auf der Unterseite ist eine kompressible, hoch anpassungsfähige Spezialdichtung angebracht.

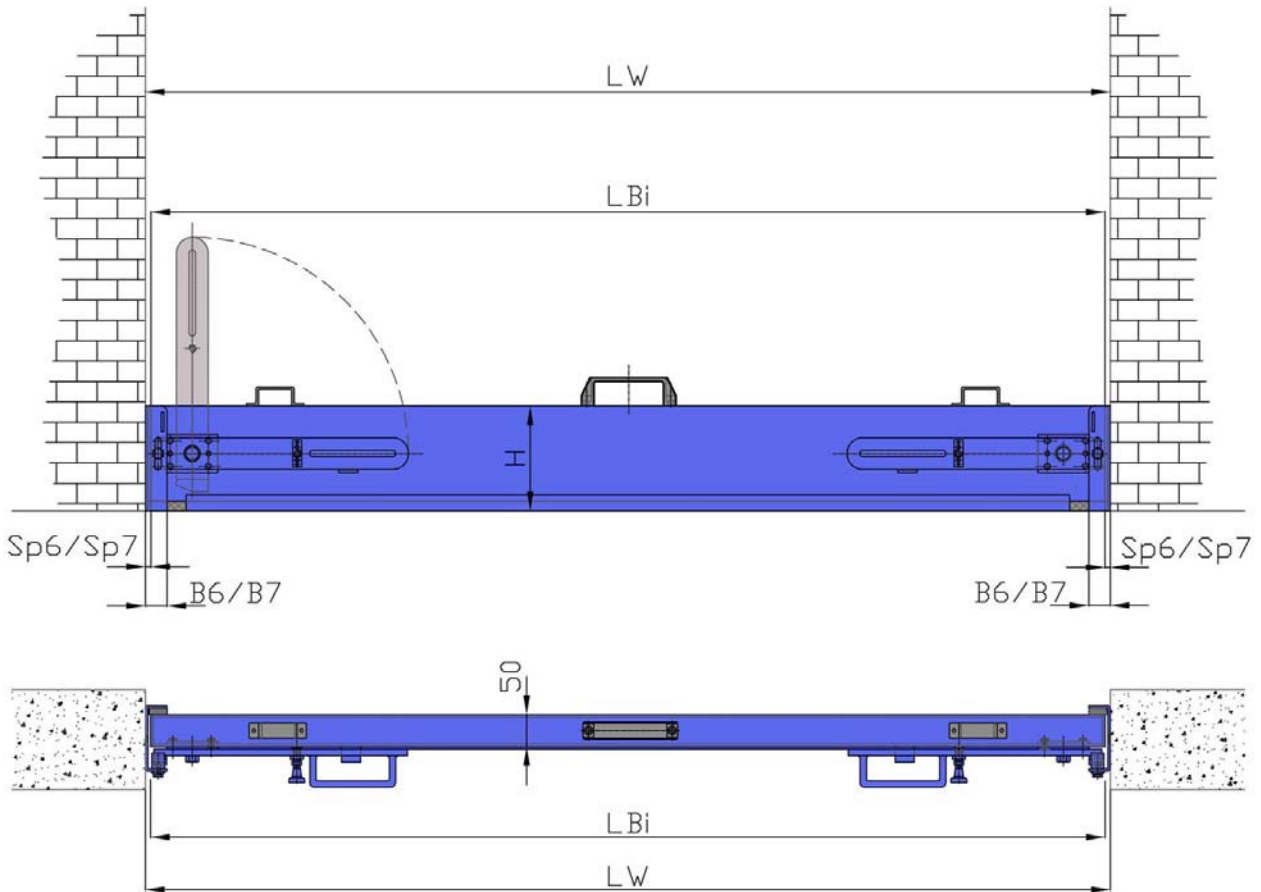
Der Sperrkörper lagert neben der zu schützenden Öffnung in Wandhalterungen. Die Wandhalterungen sind im Lieferumfang enthalten.

Um ihn bei Bedarf einzusetzen, werden die Spannhebel auf dem Sperrkörper senkrecht gestellt, der Sperrkörper in die U-förmigen Aufnahmen eingeführt und die Barriere durch Schwenken der Hebelarme in die Horizontale mit Rastknöpfen fixiert.

Aufnahmen und Sperrkörper sind vorzugsweise in RAL 9006 (Weißaluminium) pulverbeschichtet.

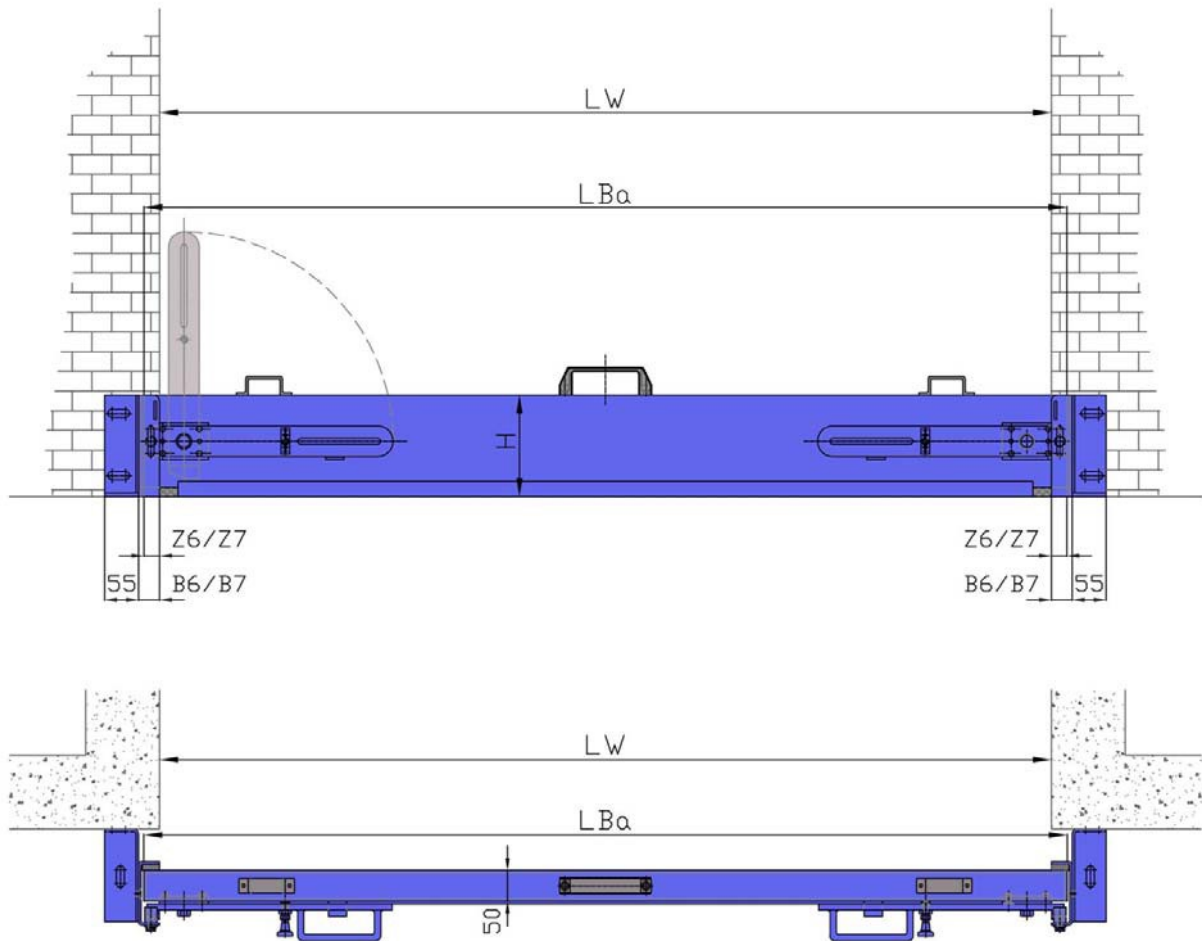
Geeignet für rissfreie Untergründe mit geringen Bodenunebenheiten, z. B. Beton, Riffel- und Tränenblech nach DIN 59220, Fliesen, Stein.

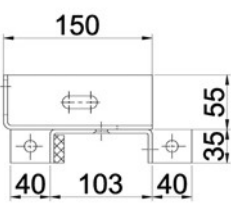
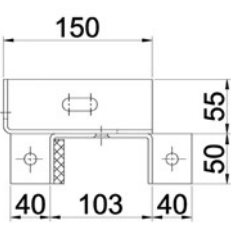
Montage innerhalb der Laibung



BL/HTL (Türlaibung, steckbar)			
Aufmaßtabelle für Bestellmaß L _{Bi} (L _{Bi} = Länge Barriere innerhalb der Laibung)			
Aufnahme B6/35 Aufnahme B7/50 	Höhe H [mm]	B6/35	B7/50
	100	auf Anfrage	Standard
	150		
	200		
	250		
	300		
	350		
		$L_{Bi} = LW - (2 \times Sp_6)$	$L_{Bi} = LW - (2 \times Sp_7)$
	$B_6 = 35 \text{ mm}$	$B_7 = 50 \text{ mm}$	
	$Sp_6 = 10 \text{ mm}$	$Sp_7 = 15 \text{ mm}$	

Montage außerhalb der Laibung



BL/HTL (Türlaibung, steckbar)			
Aufmaßtabelle für Bestellmaß LBa (LBa = Länge Barriere außerhalb der Laibung)			
Aufnahme B6/35 		B6/35	B7/50
	Höhe H [mm]	auf Anfrage	Standard
	100		
	150		
	200		
	250		
	300		
	350		
Aufnahme B7/50 		$LBa = LW + (2 \times Z_6)$	$LBa = LW + (2 \times Z_7)$
		$B_6 = 35 \text{ mm}$	$B_7 = 50 \text{ mm}$
		$Z_6 = 25 \text{ mm}$	$Z_7 = 40 \text{ mm}$

Europe

Blobel Umwelttechnik GmbH

Ziegeleistraße 5
86368 Gersthofen, Germany

Telephone: +49 (0)821 498190-0
Telefax: +49 (0)821 498190-30

email: info@blobel.de
Web: www.blobel.de

North America / Canada

BLOBEL Environmental Engineering LLC

270 Presidential Drive
Wilmington, Delaware 19807, USA

Telephone: +1 302-353-1555
Telefax: +1 302-288-3753
Mobile: +1-215-666-2267

email: info@blobel.us
Web: www.blobel.com

Asia / Pacific / South America

Blobel Environmental Engineering

6/41 Belgrave Street
Sydney NSW 2024, Australia

Telephone: +61 (0)2/93 69 35 04
Mobile: +61 (0) 4 19 27 94 81

email: mail@blobel.com
Web: www.blobel.com